



Réseau pour l'amélioration de l'impact et de la qualité  
de l'action de solidarité et de coopération internationales

# JOURNEES DU RESEAU F3E

4 et 5 mai  
2017

1<sup>ère</sup>  
édition

*« Comment apprécier  
notre contribution  
au changement social ? »*



**Maison des Associations de Solidarité**

10, rue des Terres-au-Curé  
75013 Paris  
Métro ligne 7 : Porte d'Ivry

## Les 4 et 5 mai 2017 à Paris : Participez au Journées du réseau F3E !

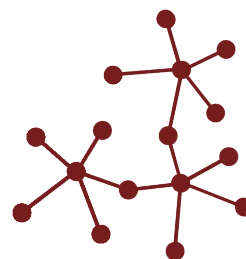
Pour cette première édition, le F3E a choisi un thème qui fait écho aux enjeux actuels du secteur :

**« Comment apprécier notre contribution au changement social ? »**

### UN TEMPS POUR SE RASSEMBLER

Membres et partenaires du réseau F3E, venez :

- débattre des enjeux actuels et à venir
- échanger sur vos pratiques
- participer à un moment d'intelligence collective



### UN TEMPS POUR ECLAIRER DES ENJEUX DU SECTEUR



- Comment apprécier sa contribution au regard des Objectifs de développement durable - ODD ?
- Quels liens entre nos actions ici et là-bas pour une société plus inclusive ?
- Comment faire évoluer l'évaluation pour en faire un levier de transformation sociale ?

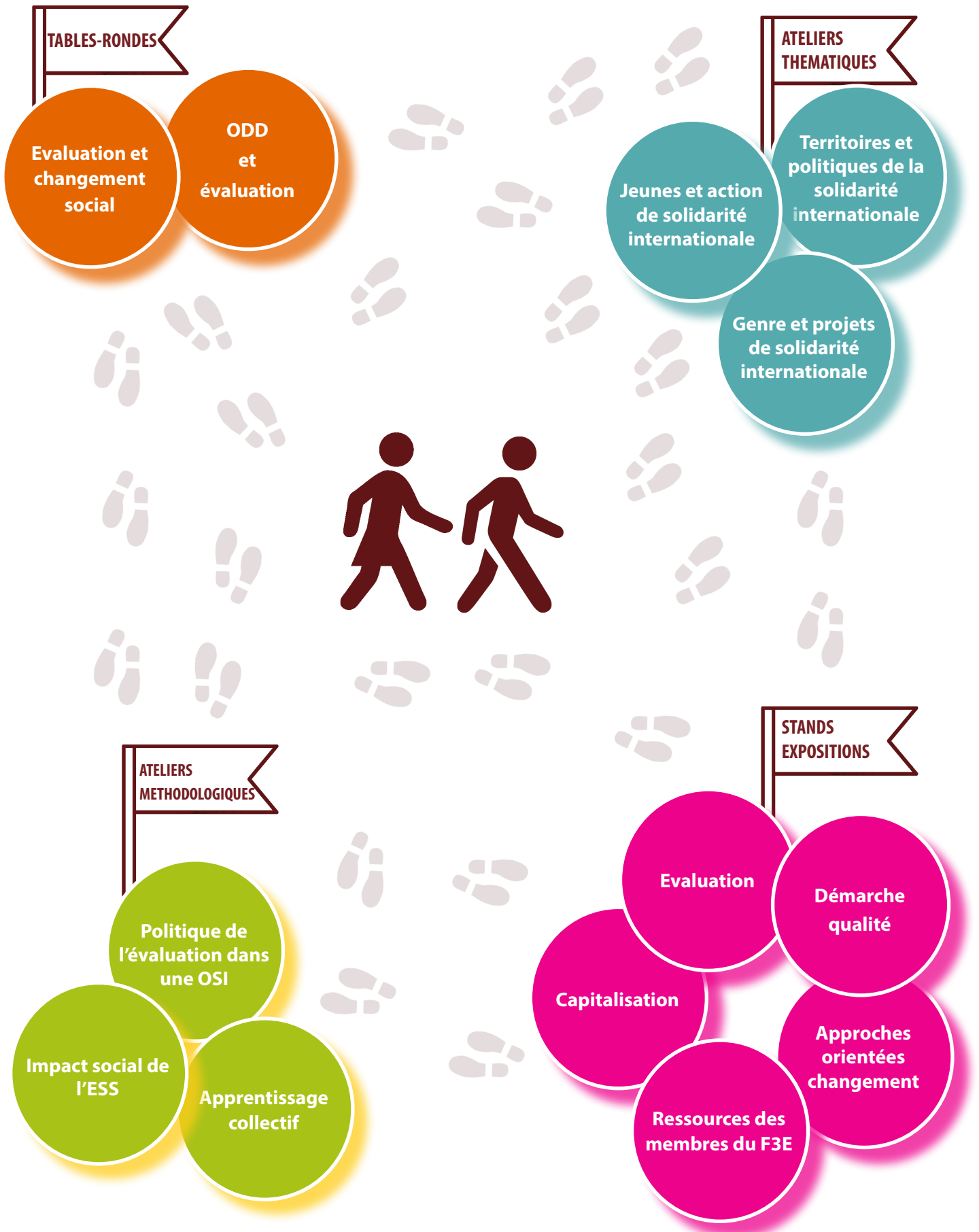
### UN TEMPS POUR DEMULTIPLIER LES ECHANGES

- Des tables-rondes, ateliers, stands, expositions et espaces de rencontre pour stimuler les échanges
- Des témoignages de membres du réseau et apports d'expert-e-s francophones de renommée nationale et internationale



# « Comment apprécier notre contribution au changement social ? »

Créez votre parcours sur mesure



# ↳ Demandez le programme !

**Jeudi 4 mai 2017**

## Assemblée générale du F3E | Réservée aux membres

9h00

Accueil 

9h30

Assemblée générale statutaire

11h30

Document d'orientations stratégiques F3E 2030

12h30

Buffet



13h30

### Ouverture des Journées du réseau F3E

par : Patrick Viveret, philosophe et économiste

14h00

#### TABLE-RONDE

Les objectifs de développement durable : un nouveau regard sur les actions de solidarité et de coopération internationales et leur évaluation.

**Animée par :** **Vahia Tuuhia** | Déléguée générale de l'association 4D (France)

**Intervenant-e-s :** **Florent Bedecarrats** | Chargé d'études à la division évaluation-capitalisation, AFD (France) | **Julie Chabaud** | Responsable mission Agenda 21, Département de la Gironde (France) | **Mamadou N'Daw** | Conseiller régional en évaluation et gestion axée sur les résultats, Bureau régional PNUD pour l'Afrique (Ethiopie) | **Martina Rathner** | Spécialiste principale de l'évaluation, UNESCO (France) | **Benoît Simon** | Directeur, Planète Publique ; Vice-président de l'association 4D ; animateur du groupe évaluation et développement durable, société française de l'évaluation (France)

16h00

Pause 

#### STAND

Tout savoir sur le kit « capitalisation »

#### STAND

Evaluer pour évoluer

16h30

Trois ateliers au choix

#### ATELIER

Agir en France et à l'étranger au regard des enjeux partagés entre territoires  
ASSEMBLEE DES DEPARTEMENTS DE FRANCE - CFSI

#### ATELIER

Mieux travailler en réseau | la coopérative de compétences de l'AFDI

#### ATELIER

Garantir la qualité à l'échelle d'une organisation | le référentiel qualité d'HANDICAP INTERNATIONAL

18h00

Retour en plénière sur la première Journée

Avec les grands témoins et Bernard Perret - chercheur et ancien ingénieur socio-économiste au ministère de l'écologie

19h-20h30 Cocktail-buffet



## Vendredi 5 mai 2017

8h30

Accueil 

9h00

Trois ateliers au choix

### ATELIER

 **Evaluer les retombées de la mobilité internationale des jeunes | FRANCE VOLONTAIRES**

### ATELIER

 **Intégrer le genre dans les organisations et les projets | Le programme Genre F3E - COORDINATION SUD**

### ATELIER

 **Se mobiliser pour mesurer son impact social | Les expériences d'acteurs/actrices de l'ESS**  
AVISE - FONDA

10h30

Pause 

### STAND

 **Zoom sur les approches orientées changement**

### STAND

 **Quality Street : la démarche Madac**

11h00

### TABLE-RONDE

 **L'évaluation : un levier de changement social ?**

**Animée par : Laurent Fontaine** | Ancien responsable de la division évaluation-capitalisation, AFD (France), Président du comité de pilotage F3E de l'étude ELE

**Intervenant-e-s : Oumoul Khayri Ba Tall** | Evaluatrice ; ancienne présidente, Association mauritanienne de suivi-évaluation ; ancienne présidente Association africaine de l'évaluation (AfreA) ; ancienne présidente, Organisation internationale pour la coopération en évaluation (IOCE) (Mauritanie) | **Laure de la Bretèche** | Secrétaire générale pour la modernisation de l'action publique, Premier Ministre (France)

**Guy Cauquil** | Président, Réseau francophone de l'évaluation (France) | **Martina Rathner** | Spécialiste principale de l'évaluation, UNESCO (France) | **Pierre Savignat** | Président, Société française de l'évaluation (France) | **Patrick Smith** | Consultant ; ancien administrateur, F3E (France)

12h45

**Clôture des Journées**

13h00

Buffet final



## Focus sur les tables-rondes

---

**JEUDI 4 MAI DE 14H00 à 16H00**

**Les objectifs de développement durable : un nouveau regard sur les actions de solidarité et de coopération internationales et leur évaluation.**

Les pays membres des Nations unies ont signé l'Accord des Objectifs de développement durable - ODD le 12 décembre 2015. Les 17 objectifs et 169 cibles s'inscrivent dans l'Agenda 2030 pour le développement durable.

Les ODD représentent une nouvelle ère pour le développement. Celui-ci ne se limite plus au seul développement économique, il implique également le développement humain, le tout dans une optique de durabilité. Les ODD prolongent les efforts entrepris par les Objectifs du millénaire pour le développement – OMD avec un changement significatif : la consultation et l'implication de tous les acteurs et actrices du développement.

Aujourd'hui, les crises et les enjeux sont globaux. Dans ce contexte, « l'agir ensemble » devient primordial. Les ODD nous apportent une nouvelle façon d'appréhender l'efficacité du développement. Quant à l'évaluation, elle joue un rôle central au sein des ODD et dans leur réalisation. Elle présente un moyen de prendre en compte la complexité et l'inter-connectivité des ODD.

Par ailleurs, les évaluations des ODD n'ont pas pour seule vocation de mesurer le progrès des 169 cibles, surtout si celui-ci est équitable et durable. Il est donc nécessaire de développer de nouvelles formes d'évaluation afin d'en faire de véritables outils d'apprentissage et d'innovation. L'évaluation réalisée dans la perspective des ODD est à la fois stratégique et politique et vise des changements structurels nécessaires à la réussite des ODD.

Comment les actions de solidarité et de coopération internationales peuvent-elles prendre en compte des ODD? Lorsque ces actions constituent seulement une petite pièce du puzzle, comment évaluer leur contribution aux ODD?

L'enjeu de cette table ronde est d'échanger sur la réflexion actuelle liée au renouvellement de l'évaluation au regard des ODD et sur son adaptation aux projets associatifs et de coopération internationale.

**Animée par : Vahia Tuuhia** | Déléguee générale, L'association 4D (France)

**Intervenant-e-s : Florent Bedecarrats** | Chargé d'études à la division évaluation-capitalisation, AFD (France) | **Julie Chabaud**

| Responsable mission Agenda 21, Département de la Gironde (France) | **Mamadou N'Daw** | Conseiller régional en évaluation gestion axée sur

les résultats, Bureau régional PNUD pour l'Afrique (Ethiopie) | **Martina Rathner** | Spécialiste principale de l'évaluation, UNESCO (France) | **Benoît**

**Simon** | Directeur, Planète Publique ; Vice-président de l'association 4D ; animateur du groupe évaluation et développement durable, société française de l'évaluation (France)

**VENDREDI 5 MAI DE 11h00 à 13H00**

## **L' évaluation : un levier de changement social ?**

Une évaluation fournit une occasion importante pour améliorer un projet ou programme, un dispositif de partenariats, la stratégie d'intervention d'une structure ou bien une politique publique. Elle peut être vectrice d'apprentissages pour les acteurs et actrices et favoriser des changements dans leurs actions. Sur quoi ces apprentissages et changements portent-ils ? Dans quelle mesure et à quelles conditions peuvent-ils s'opérer ?

Ce questionnement est né à travers une étude transversale du F3E : « Comment renforcer les apprentissages et les changements à travers une évaluation ? Analyse de pratiques pour une évaluation transformative ». L'étude, réalisée en 2016, avait pour but de mieux caractériser les conditions d'utilité des évaluations externes, de cerner leurs limites éventuelles et d'identifier les pistes à développer pour accroître cette utilité.

Cette réflexion sera ensuite débattue avec des praticien-ne-s et utilisateur-trices de l'évaluation. Afin de valoriser la nature pluri-acteurs du F3E, ce panel croisera les regards d'acteurs et d'actrices du monde associatif, institutionnel et des politiques publiques. Les objectifs de ce panel sont à la fois :

- d'offrir une plateforme d'échanges autour des leviers et des limites d'une évaluation transformative,
- de réfléchir aux conditions pour aller au-delà du changement dans les organisations et les actions vers le changement social.

**Animée par : Laurent Fontaine** | Ancien responsable de la division évaluation-capitalisation, AFD (France)

**Intervenant-e-s : Oumoul Khayri Ba Tall** | Evaluatrice ; ancienne présidente, Association mauritanienne de suivi-évaluation ; ancienne présidente, Association africaine de l'évaluation (AfreA) ; ancienne présidente, Organisation internationale pour la coopération en évaluation (IOCE) (Mauritanie) | **Laure de la Bretèche** | Secrétaire générale pour la modernisation de l'action publique, Premier Ministre (France)

**Guy Cauquil** | Président, Réseau francophone de l'évaluation (France) | **Martina Rathner** | Spécialiste principale de l'évaluation, UNESCO (France) | **Pierre Savignat** | Président, Société française de l'évaluation (France) | **Patrick Smith** | Consultant ; ancien administrateur, F3E (France)

## Les ateliers du mercredi 4 mai de 16h30 à 18h00

### ATELIER

**Agir en France et à l'étranger au regard des enjeux partagés entre territoires :  
approches croisées entre ONG et collectivités territoriales**  
ASSEMBLEE DES DEPARTEMENTS DE FRANCE - CFSI

Dans quel esprit les collectivités territoriales et les ONG abordent-elles l'idée de travailler en France et à l'étranger sur la base d'enjeux partagés entre territoires ? Comment ces organisations trouvent-elles des solutions partagées à des défis communs ? Cet atelier croisera les regards d'ONG et de collectivités territoriales à travers des enseignements tirés du programme CAAC (CFSI) et TERRINCLUS (ADF). Le rôle potentiel du F3E sur ce sujet sera interrogé.

### ATELIER

**Mieux travailler en réseau | la coopérative de compétences de l'AFDI**

Le réseau Afdi, fort de ses 6000 bénévoles et 50 salarié-e-s, expérimente depuis 2015 un système de coopérative de compétences. Chaque Afdi régionale y contribue, en étant référente d'une thématique spécifique pour l'ensemble du réseau, et y puise les expertises et expériences des autres Afdi régionales.

Comment le F3E peut-il s'inspirer de cette expérience et d'autres pour réfléchir à la création d'un système d'échanges entre pairs ?

### ATELIER

**Garantir la qualité à l'échelle d'une organisation | le référentiel qualité d'HANDICAP INTERNATIONAL**

Le Référentiel qualité projet, socle de la politique de planification, suivi et évaluation de Handicap International, offre un langage commun à l'ensemble des acteurs et actrices de l'organisation. Il vise à contribuer à l'amélioration de la qualité, de l'apprentissage et de la redevabilité des actions de HI et de ses partenaires.

S'appliquant à tous les projets de l'organisation, quel que soit le contexte d'intervention ou la thématique sectorielle, il se décline à différents niveaux de la mise en œuvre, du suivi et de l'évaluation des actions.



## Les ateliers du jeudi 5 mai de 9h00 à 10h30

### ATELIER

#### Evaluer les retombées de la mobilité internationale des jeunes ? FRANCE VOLONTAIRES

France Volontaire et le F3E ont lancé, début 2017, un groupe de travail avec des collectivités territoriales pour élaborer un outil destiné à évaluer très simplement les retombées de la mobilité internationale de jeunes dans le cadre d'un volontariat. France Volontaires a par ailleurs élaboré un outil, avec l'aide d'un consultant, autour de l'évaluation de l'expérience de volontariat. L'atelier permettra de jeter un regard sur ces deux démarches, complémentaires, et d'en discuter.

### ATELIER

#### Intégrer le genre dans les organisations et les projets | Le programme Genre F3E - COORDINATION SUD

Aujourd'hui, les femmes sont la seule majorité traitée comme une minorité. Dans la perspective d'un monde plus juste et plus solidaire, la prise en compte du genre et de l'égalité femmes-hommes est essentielle. Cet enjeu fait non seulement partie de l'Objectif de développement durable n° 5 mais se retrouve aussi dans plusieurs des 169 cibles liées aux ODD. Ainsi, la prise en compte systématique d'une approche genre au sein des organisations tend à devenir un enjeu clef pour l'Agenda de l'efficacité du développement.

### ATELIER

#### Se mobiliser pour mesurer son impact social | Les expériences d'acteurs/actrices de l'ESS AVISE - FONDA

La question de l'impact social se trouve au coeur de la préoccupation d'apprécier notre contribution au changement social. Il faut apprendre des bonnes pratiques d'un secteur déjà bien avancé sur le sujet, celui de l'économie sociale et solidaire - ESS. Cet atelier propose d'échanger sur l'application des expériences de l'évaluation de l'impact social dans le domaine de l'ESS aux projets de la solidarité et de la coopération internationales.

# Le F3E en bref

Fondé en 1994, le F3E est un réseau pluri-acteurs.

Il réunit plus de 80 organisations françaises : ONG, collectivités territoriales, réseaux, fondations et syndicats.

Sa mission : améliorer l'impact et la qualité des actions de solidarité et de coopération internationales.

A cet effet, le F3E développe des activités de renforcement des capacités utiles à l'analyse et au partage des pratiques. Il contribue aussi aux débats stratégiques et politiques au sein du secteur.

Il rassemble les acteurs et actrices disposé-e-s à analyser leurs pratiques pour renforcer leurs capacités et mieux rendre compte de l'efficacité de leurs actions.

Le F3E accompagne ainsi les démarches évaluatives de ses membres, propose des espaces d'échanges et d'apprentissage et développe une fonction de centre de ressources.



## Maison des Associations de Solidarité

10, rue des Terres-au-Curé

75013 Paris

Métro ligne 7 : Porte d'Ivry



Evaluer • Echanger • Eclairer

### Contact

Joaquim Frager

[j.frager@f3e.asso.fr](mailto:j.frager@f3e.asso.fr)

01 44 83 03 25

Le F3E participe à :



L'action du réseau F3E est soutenue par :

